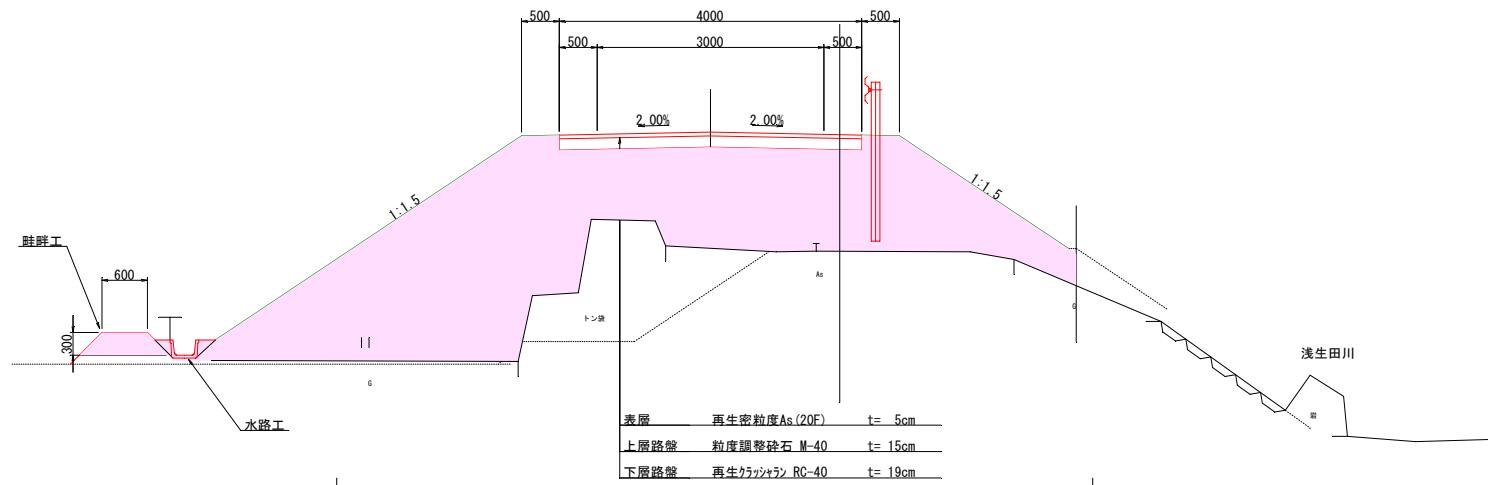


平面図
市道浅生田清土線 区間1

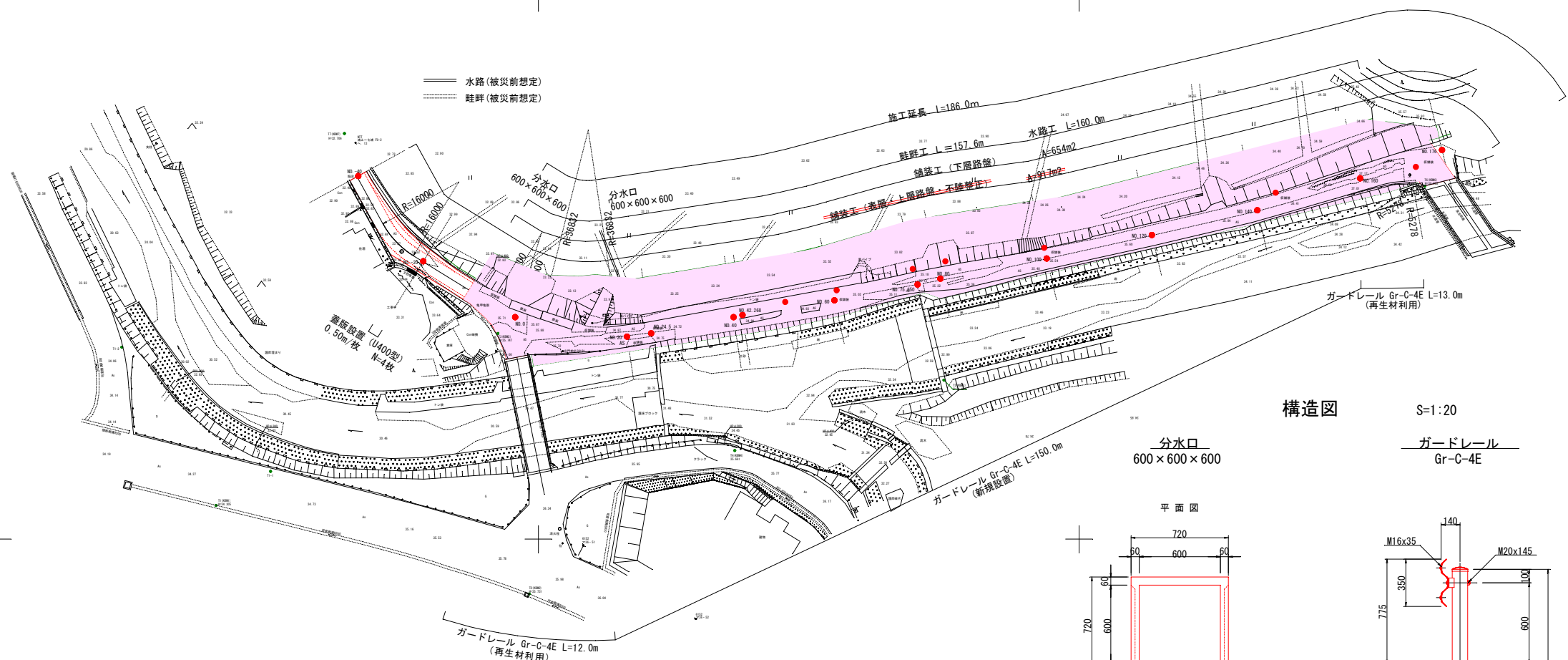
S=1:500



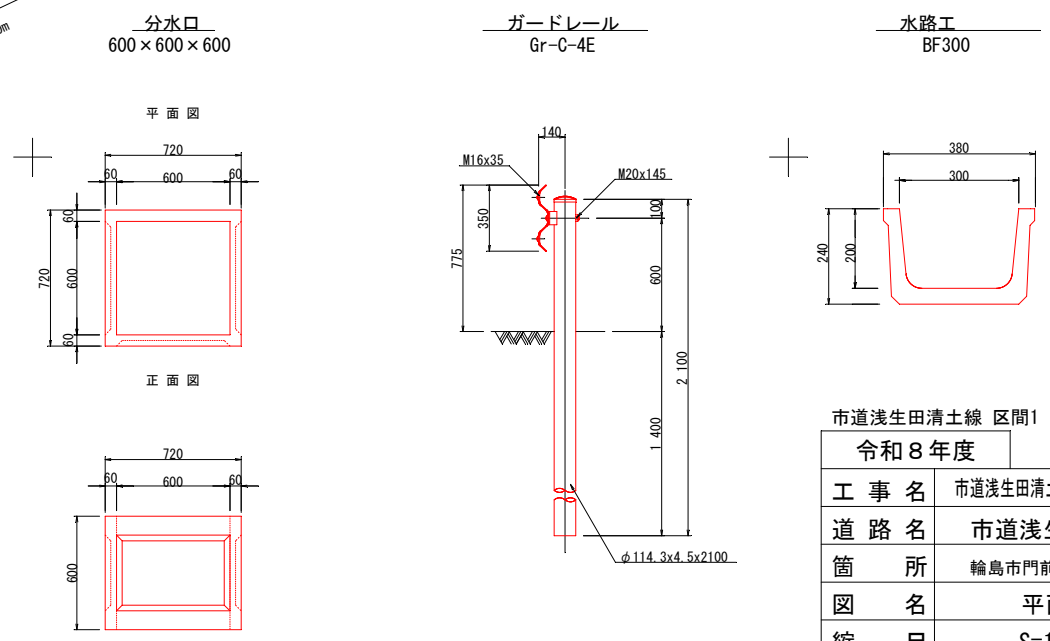
標準横断面図 S=1:50



表層	再生密粒度As (20F)	t= 5cm
上層路盤	粒度調整砕石 M-40	t= 15cm
下層路盤	再生リサイクル RC-40	t= 19cm



構造図 S=1:20

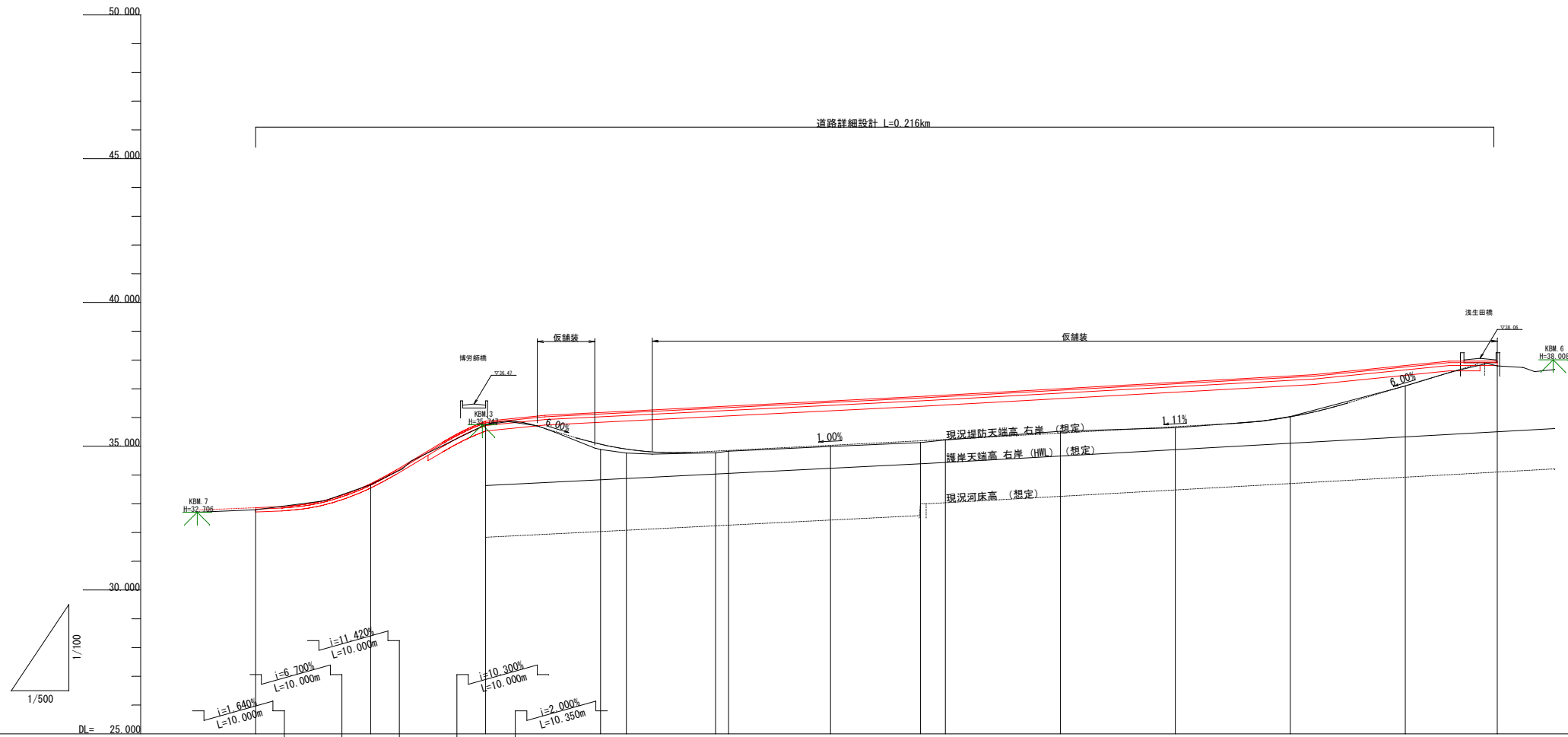


市道浅生田清土線 区間1
令和8年度

工事名	市道浅生田清土線 道路改良工事
道路名	市道浅生田清土線
箇所	輪島市門前町浦上 地内
図名	平面図
縮尺	S=1:500
図面番号	1 / 8 枚の内
輪島市	

縦断面図
市道浅生田清土線 区間1

V=1:100, H=1:500



勾配	盛土高	切土高	計画高	地盤高	追加距離	単距離	測点
32.864	0.07		32.86	32.79	-40.000	0.000	No. -40
33.698							
33.698	0.04		33.70	33.66	-20.000	20.000	No. -20
33.698							
35.870	0.11		35.87	35.76	0.000	20.000	No. 0
36.077							
	1.28		36.17	34.89	20.000	20.000	No. 20
	1.46		36.22	34.76	24.500	4.500	No. 24.5
	1.60		36.37	34.77	40.000	15.500	No. 40
	1.57		36.40	34.83	42.268	2.268	No. 42.268
	1.58		36.57	34.99	60.000	17.732	No. 60
	1.61		36.74	35.13	75.650	15.650	No. 75.65
	1.56		36.78	35.22	80.000	4.350	No. 80
	1.48		37.00	35.52	100.000	20.000	No. 100
	1.57		37.22	35.65	120.000	20.000	No. 120
	1.41		37.44	36.03	140.000	20.000	No. 140
	0.71		37.81	37.10	160.000	20.000	No. 160
	0.16		37.96	37.80	176.000	16.000	No. 176

市道浅生田清土線 区間1

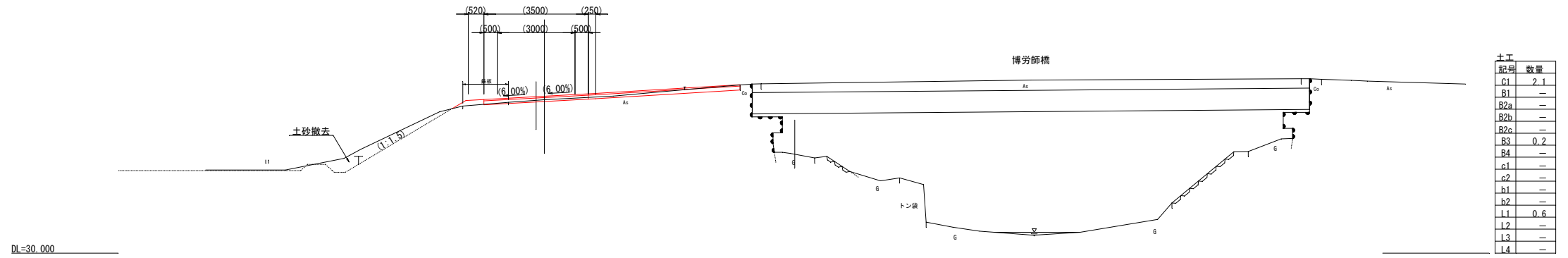
令和8年度	
工事名	市道浅生田清土線 道路改良工事
道路名	市道浅生田清土線
箇所	輪島市門前町浦上 地内
図名	縦断面図
縮尺	V=1:100, H=1:500
図面番号	2 / 8 枚の内
輪島市	

横断図(1/5)
市道浅生田清土線 区間1

S=1:100

No. 0

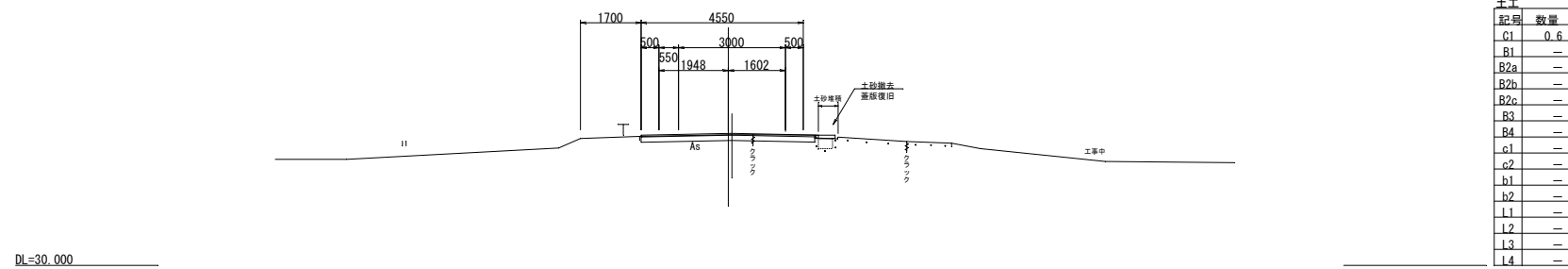
GH=35.757
FH=35.87



DL=30.000

No. -20

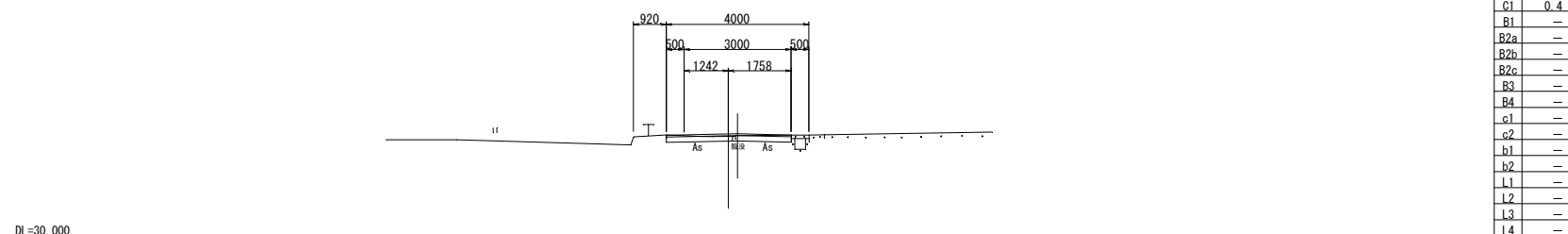
GH=33.662
FH=33.70



DL=30.000

No. -40

GH=32.791
FH=32.86



DL=30.000

(土工凡例)

記号	単位	項目
C1	m ²	掘削(土砂・オープンカット)
B1	m ²	路体盛土(2.5m≦W<4.0m)
B2a	m ²	路床盛土(W<2.5m)
B2b	m ²	路床盛土(2.5m≦W<4.0m)
B2c	m ²	路床盛土(4.0m≦W)
B3	m ²	路肩盛土(W<2.5m)
B4	m ²	基盤排水層(C-40)
c1	m ²	床掘り(土砂, 1.0m≦W<2.0m)
c2	m ²	床掘り(土砂, W<1.0m)
b1	m ²	埋戻し(W<1.0m)
b2	m ²	埋戻し(W<1.0m)
L1	m	法面整形(盛土部)
L2	m	法面整形(切土部)
L3	m	植生シート
L4	m	吸出防止材(t=10mm)

..... 現況(被災前)想定線

市道浅生田清土線 区間1

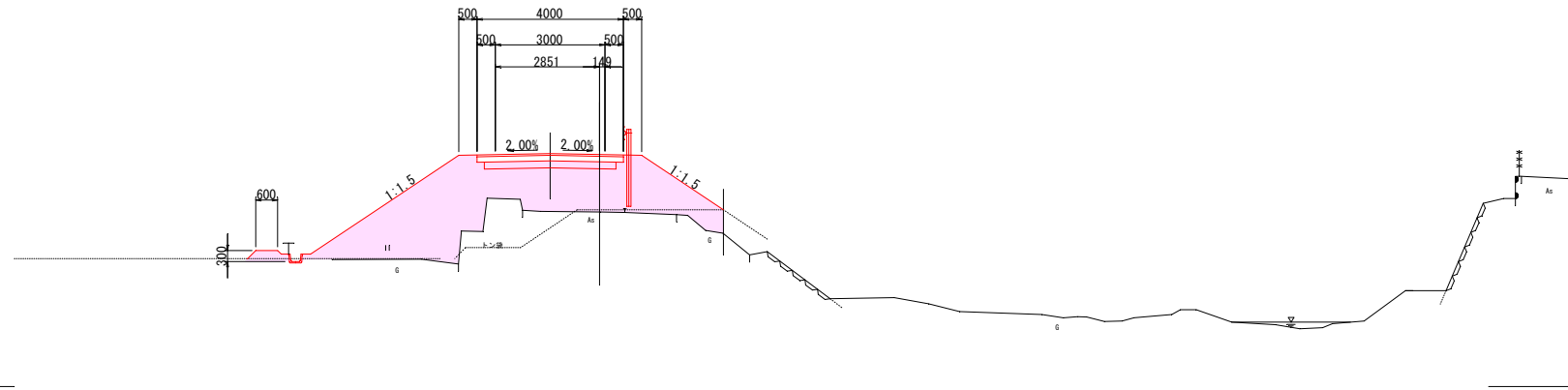
令和8年度	
工事名	市道浅生田清土線 道路改良工事
道路名	市道浅生田清土線
箇所	輪島市門前町浦上 地内
図名	横断図(1/5)
縮尺	S=1:100
図面番号	3 / 8 枚の内
輪 島 市	

横断図(2/5)
市道浅生田清土線 区間1

S=1:100

No. 40

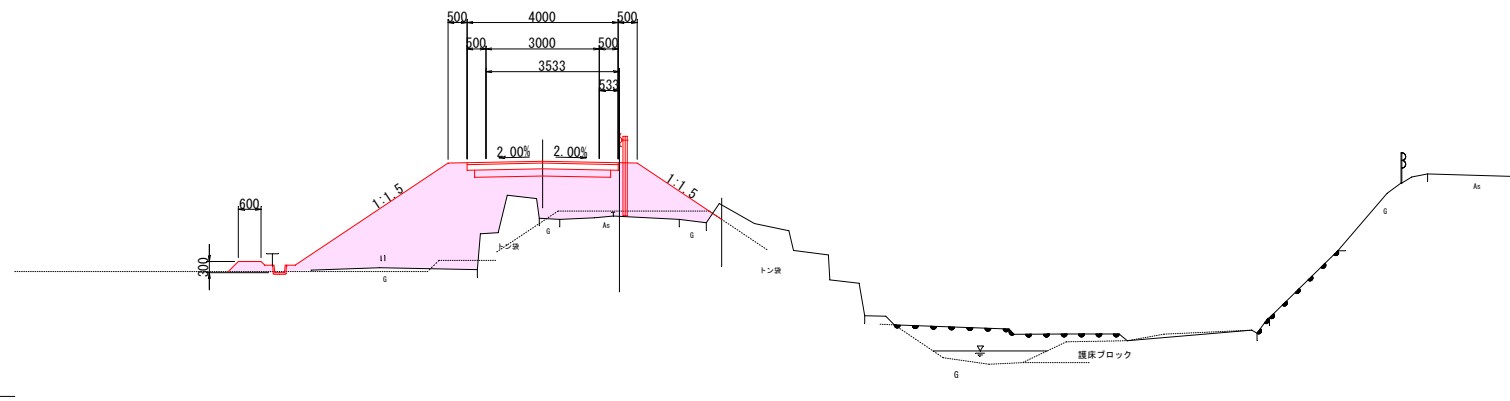
GH=34.771
FH=36.37



記号	数量
C1	—
B1	9.0
B2a	—
B2b	—
B2c	7.6
B3	0.7
B4	—
c1	—
c2	—
b1	—
b2	—
L1	8.4
L2	—
L3	—
L4	—

No. 24.5

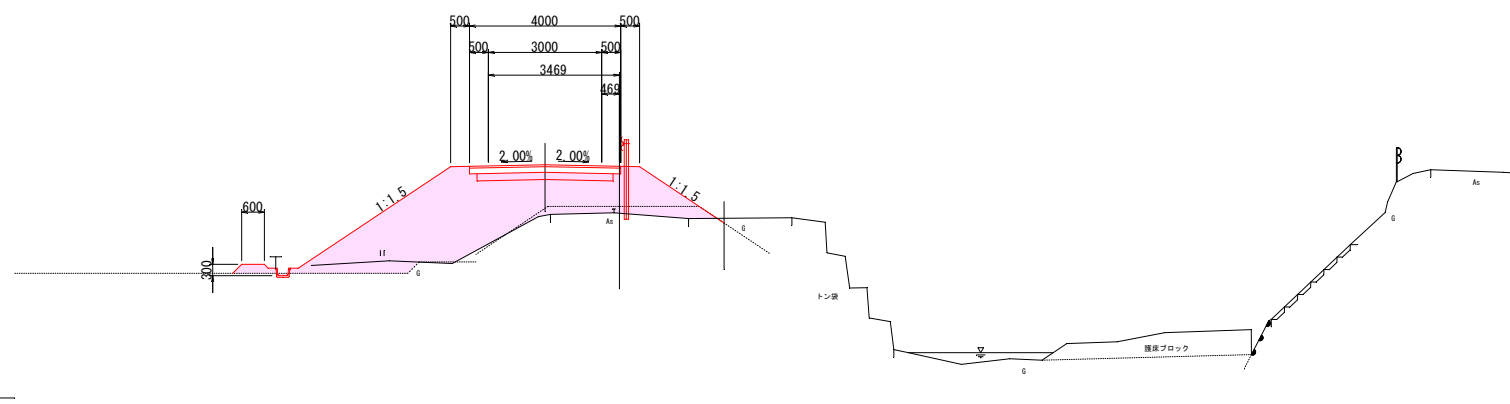
GH=34.764
FH=36.22



記号	数量
C1	—
B1	7.7
B2a	—
B2b	—
B2c	7.8
B3	0.7
B4	—
c1	—
c2	—
b1	—
b2	—
L1	8.6
L2	—
L3	—
L4	—

No. 20

GH=34.888
FH=36.17



記号	数量
C1	—
B1	6.0
B2a	—
B2b	—
B2c	7.2
B3	0.7
B4	—
c1	—
c2	—
b1	—
b2	—
L1	8.2
L2	—
L3	—
L4	—

記号	単位	項目
C1	m ²	掘削(土砂 オープンカット)
B1	m ²	路体盛土(2.5m≦W<4.0m)
B2a	m ²	路床盛土(W<2.5m)
B2b	m ²	路床盛土(2.5m≦W<4.0m)
B2c	m ²	路床盛土(4.0m≦W)
B3	m ²	路肩盛土(W<2.5m)
B4	m ²	基盤排水層(C-40)
c1	m ²	床掘り(土砂 1.0m≦W<2.0m)
c2	m ²	床掘り(土砂 W<1.0m)
b1	m ²	埋戻し(W<4.0m)
b2	m ²	埋戻し(W<1.0m)
L1	m	法面整形(盛土部)
L2	m	法面整形(切土部)
L3	m	植生シート
L4	m	吸出防止材(t=10mm)

..... 現況(被災前)想定線

市道浅生田清土線 区間1

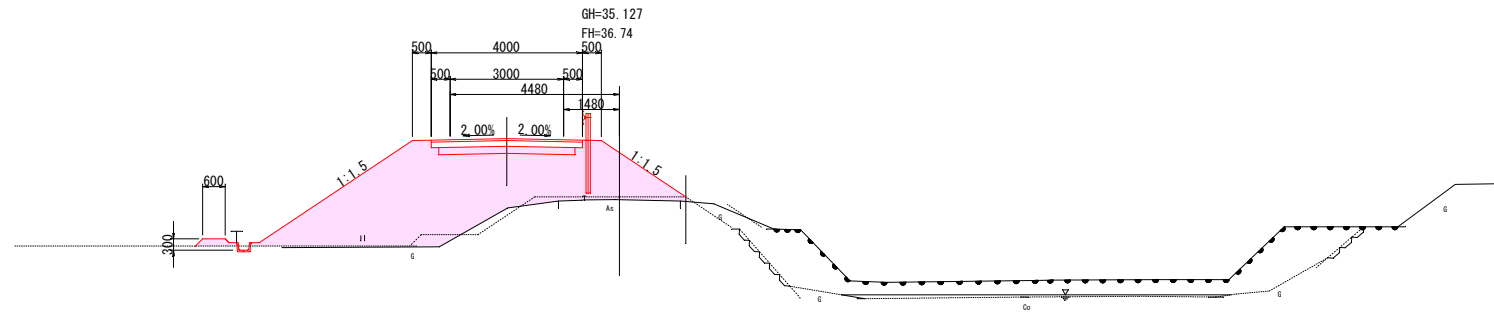
令和8年度

工事名	市道浅生田清土線 道路改良工事
道路名	市道浅生田清土線
箇所	輪島市門前町浦上 地内
図名	横断図(2/5)
縮尺	S=1:100
図面番号	4 / 8 枚の内
輪 島 市	

横断図(3/5)
市道浅生田清土線 区間1

S=1:100

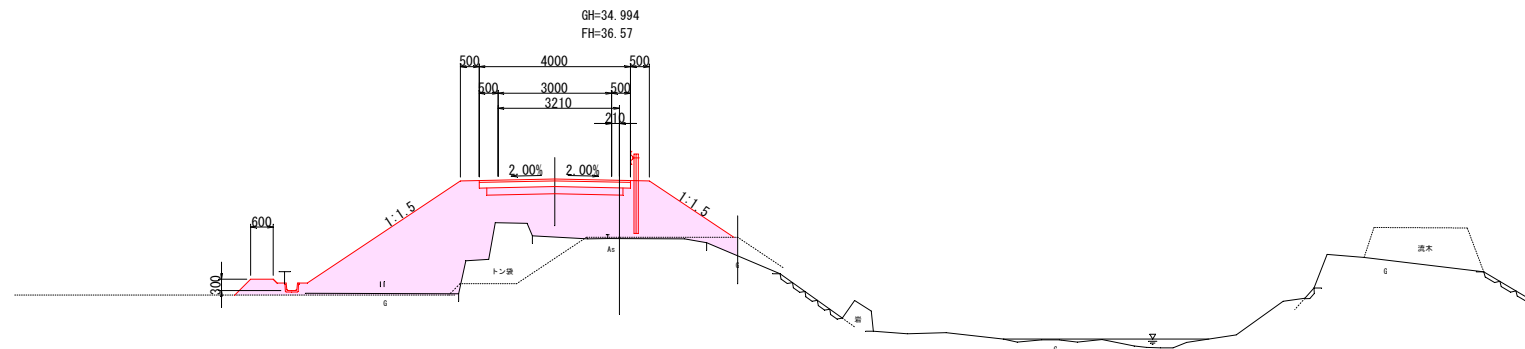
No. 75.65



DL=30.000

記号	数量
C1	—
B1	8.7
B2a	—
B2b	—
B2c	7.8
B3	0.7
B4	—
c1	—
c2	—
b1	—
b2	—
L1	8.3
L2	—
L3	—
L4	—

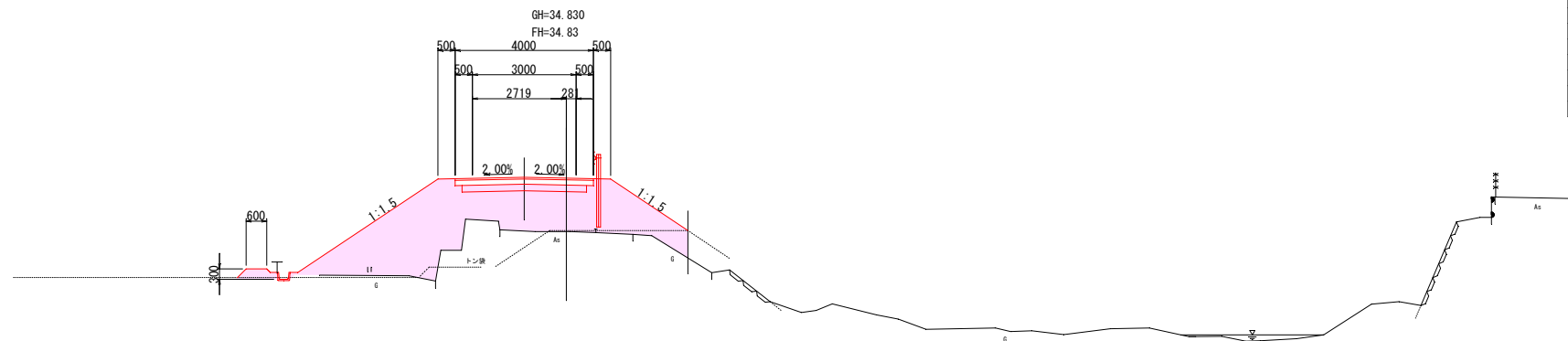
No. 60



DL=30.000

記号	数量
C1	—
B1	10.0
B2a	—
B2b	—
B2c	7.8
B3	0.7
B4	—
c1	—
c2	—
b1	—
b2	—
L1	8.9
L2	—
L3	—
L4	—

No. 42.268



DL=30.000

記号	単位	項目
C1	m ²	掘削(土砂、オープンカット)
B1	m ²	路床盛土(2.5m≦W<4.0m)
B2a	m ²	路床盛土(W<2.5m)
B2b	m ²	路床盛土(2.5m≦W<4.0m)
B2c	m ²	路床盛土(4.0m≦W)
B3	m ²	路肩盛土(W<2.5m)
B4	m ²	路肩盛土(W<4.0m)
c1	m ²	基礎排水層(C-40)
c2	m ²	床掘り(土砂、1.0m≦W<2.0m)
b1	m ²	埋戻し(土砂、W<4.0m)
b2	m ²	埋戻し(W<1.0m)
L1	m	法面整形(盛土部)
L2	m	法面整形(切土部)
L3	m	植生シート
L4	m	吸出防止材(t≦10mm)

..... 現況(被災前)想定線

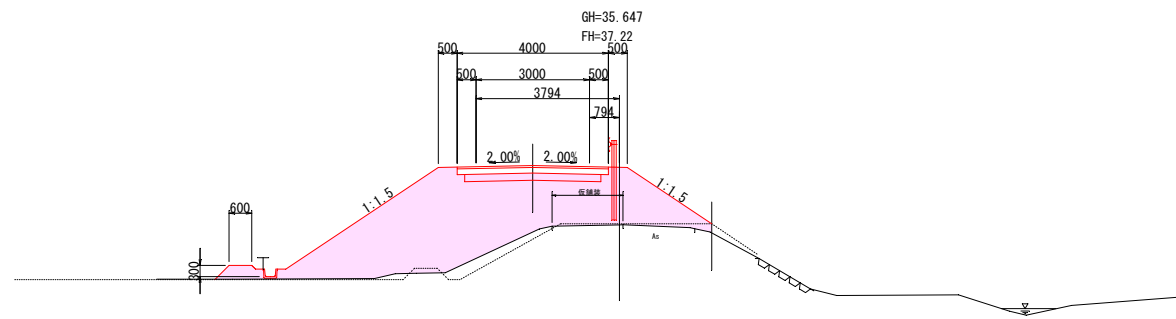
市道浅生田清土線 区間1

令和8年度	
工事名	市道浅生田清土線 道路改良工事
道路名	市道浅生田清土線
箇所	輪島市門前町浦上 地内
図名	横断図(3/5)
縮尺	S=1:100
図面番号	5 / 8 枚の内
輪 島 市	

横断図(4/5)
市道浅生田清土線 区間1

S=1:100

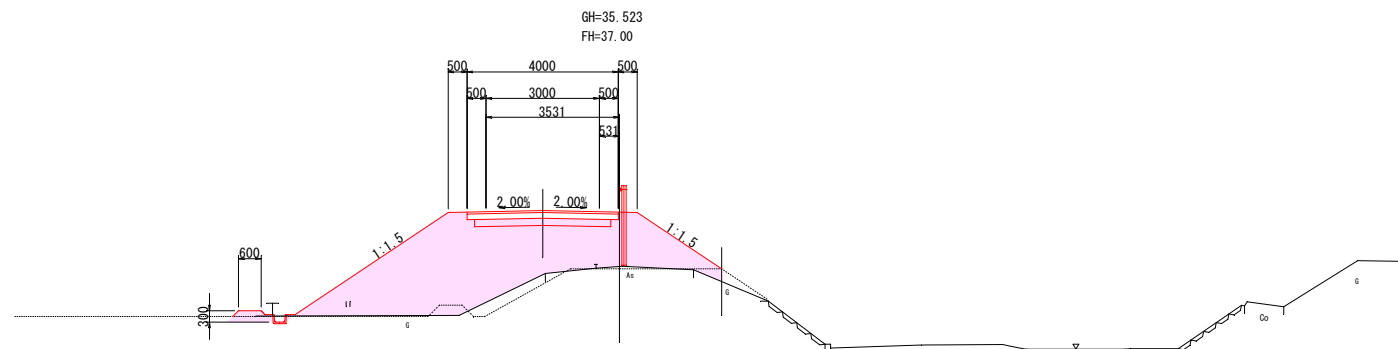
No. 120



DL=30.000

記号	数量
C1	—
B1	9.2
B2a	—
B2b	—
B2c	7.8
B3	0.7
B4	—
c1	—
c2	—
b1	—
b2	—
L1	8.9
L2	—
L3	—
L4	—

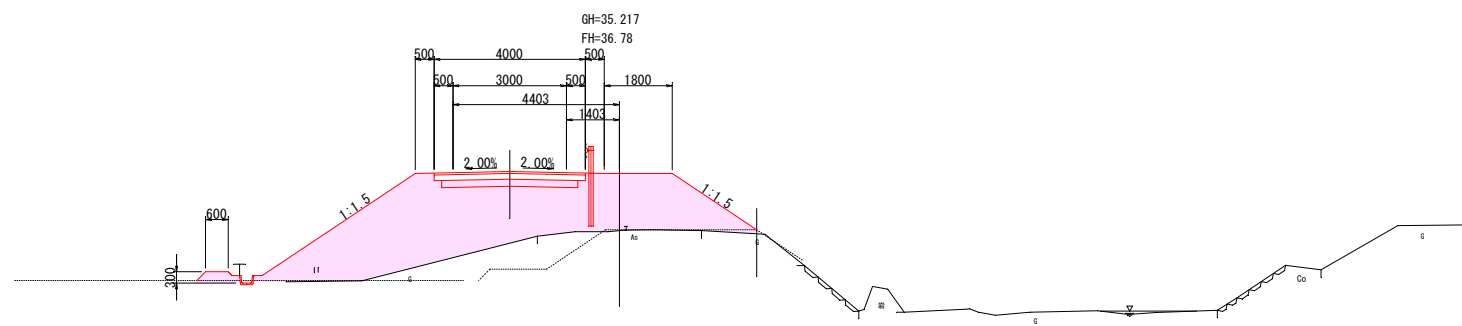
No. 100



DL=30.000

記号	数量
C1	0.1
B1	7.8
B2a	—
B2b	—
B2c	7.8
B3	0.7
B4	—
c1	—
c2	—
b1	—
b2	—
L1	8.0
L2	0.5
L3	—
L4	—

No. 80



DL=30.000

記号	数量
C1	—
B1	10.7
B2a	—
B2b	—
B2c	9.6
B3	1.5
B4	—
c1	—
c2	—
b1	—
b2	—
L1	8.4
L2	—
L3	—
L4	—

記号	単位	項目
C1	m ²	掘削(土砂・オープンカット)
B1	m ²	路体盛土(2.5m<W<4.0m)
B2a	m ²	路床盛土(W<2.5m)
B2b	m ²	路床盛土(2.5m<W<4.0m)
B2c	m ²	路床盛土(4.0m<W)
B3	m ²	路肩盛土(W<2.5m)
B4	m ²	基盤排水層(C-40)
c1	m ²	床掘り(土砂,1.0m<W<2.0m)
c2	m ²	床掘り(土砂,W<1.0m)
b1	m ²	埋戻し(1.0m<W<4.0m)
b2	m ²	埋戻し(W<1.0m)
L1	m	法面整形(切土部)
L2	m	法面整形(盛土部)
L3	m	植生シート
L4	m	吸出防止材(t=10mm)

..... 現況(被災前)想定線

市道浅生田清土線 区間1

令和8年度

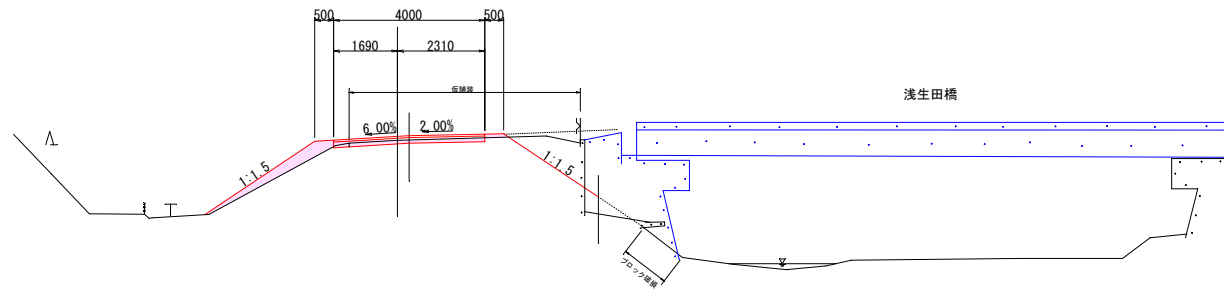
工事名	市道浅生田清土線 道路改良工事
道路名	市道浅生田清土線
箇所	輪島市門前町浦上 地内
図名	横断図(4/5)
縮尺	S=1:100
図面番号	6 / 8 枚の内
輪 島 市	

横断図(5/5)
市道浅生田清土線 区間1

S=1:100

No. 176

GH=37.796
FH=37.96

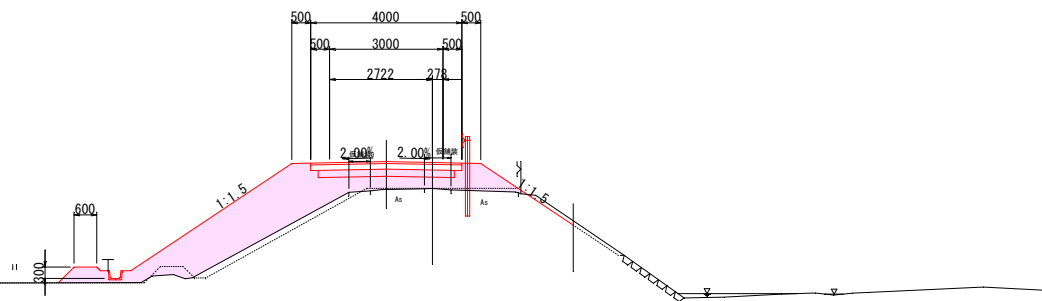


記号	数量
C1	1.3
B1	0.3
B2a	0.6
B2b	—
B2c	—
B3	0.2
B4	—
c1	—
c2	—
b1	—
b2	—
L1	4.1
L2	2.3
L3	—
L4	—

DL=30.000

No. 160

GH=37.096
FH=37.81

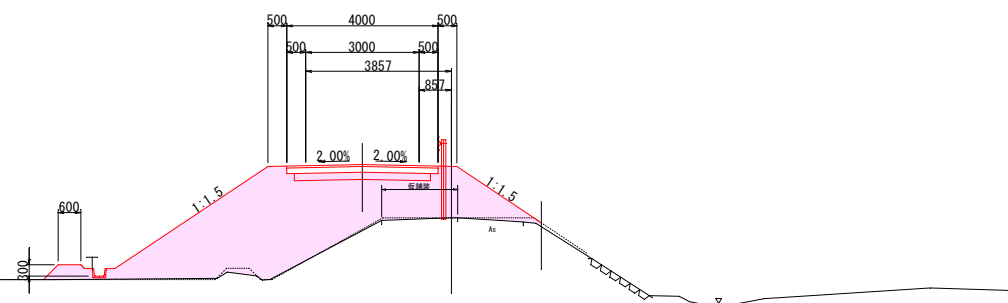


記号	数量
C1	0.1
B1	4.6
B2a	—
B2b	2.1
B2c	2.2
B3	0.7
B4	—
c1	—
c2	—
b1	—
b2	—
L1	8.0
L2	1.5
L3	—
L4	—

DL=30.000

No. 140

GH=36.034
FH=37.44



記号	数量
C1	—
B1	8.2
B2a	—
B2b	—
B2c	7.7
B3	0.7
B4	—
c1	—
c2	—
b1	—
b2	—
L1	8.9
L2	—
L3	—
L4	—

DL=30.000

(土工凡例)

記号	単位	項目
C1	m ²	掘削(土砂、オープンカット)
B1	m ²	路体盛土(2.5m≦W<4.0m)
B2a	m ²	路床盛土(W<2.5m)
B2b	m ²	路床盛土(2.5m≦W<4.0m)
B2c	m ²	路床盛土(4.0m<W)
B3	m ²	路肩盛土(W<2.5m)
B4	m ²	基盤排水層(C-40)
c1	m ²	床掘り(土砂、1.0m≦W<2.0m)
c2	m ²	床掘り(土砂、W<1.0m)
b1	m ²	埋戻し(1.0m≦W<4.0m)
b2	m ²	埋戻し(W<1.0m)
L1	m	法面整形(盛土部)
L2	m	法面整形(切土部)
L3	m	植生シート
L4	m	吸出防止材(t≦10mm)

..... 現況(被災前)想定線

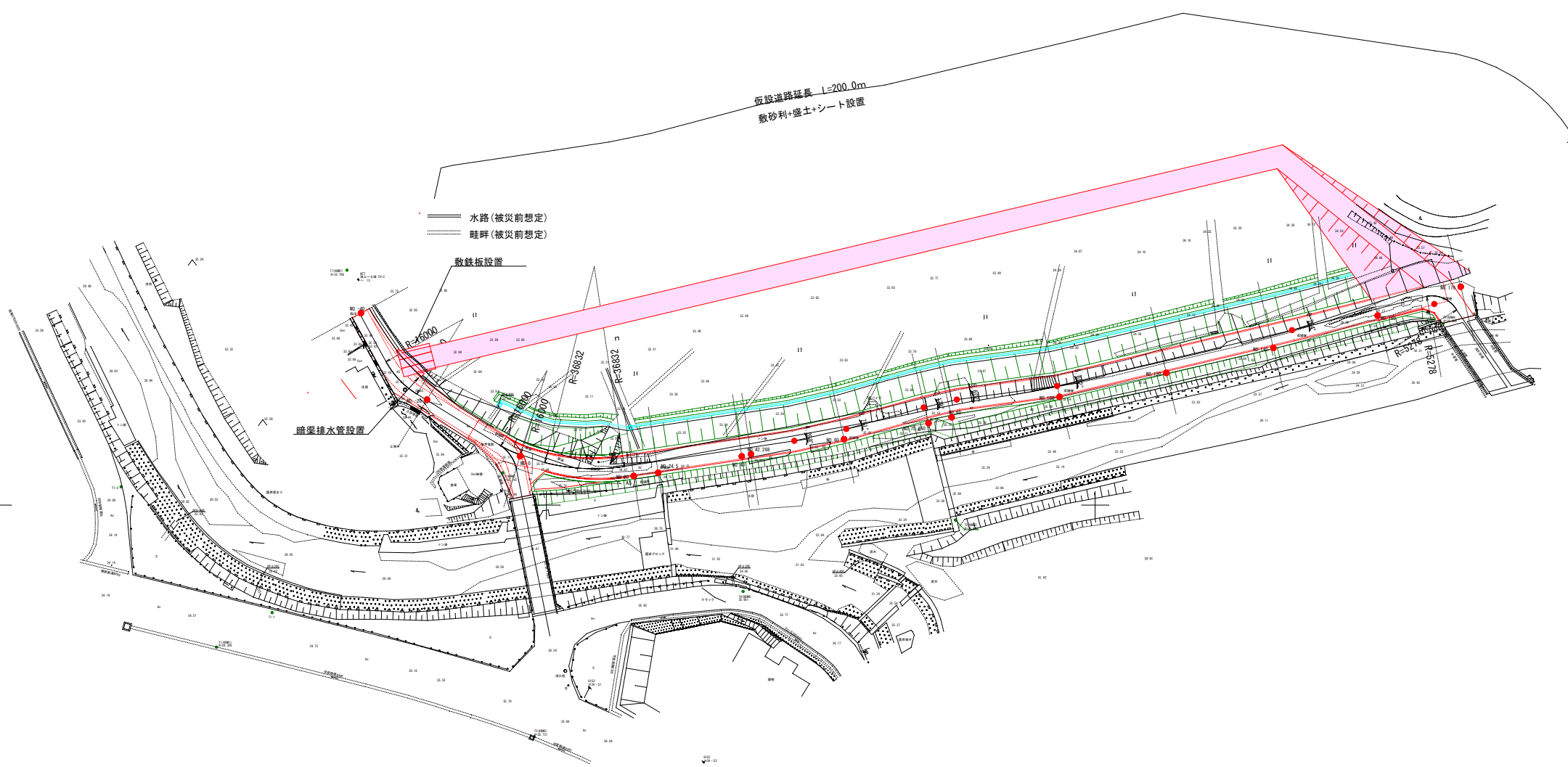
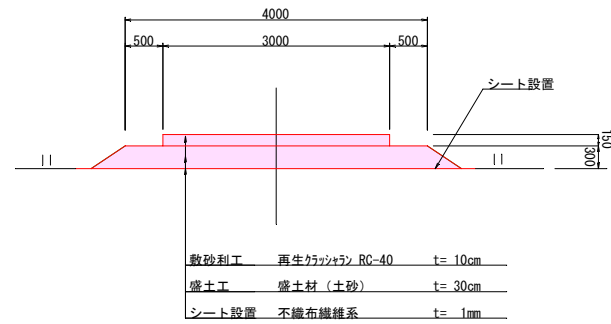
市道浅生田清土線 区間1

令和8年度	
工事名	市道浅生田清土線 道路改良工事
道路名	市道浅生田清土線
箇所	輪島市門前町浦上 地内
図名	横断図(5/5)
縮尺	S=1:100
図面番号	7 / 8 枚の内
輪 島 市	

仮設平面図
市道浅生田清土線 区間1
【参考図】

S=1:500

標準横断面図 S=1:50



市道浅生田清土線 区間1

令和8年度	
工事名	市道浅生田清土線 道路改良工事
道路名	市道浅生田清土線
箇所	輪島市門前町浦上 地内
図名	仮設平面図【参考図】
縮尺	S=1:500
図面番号	8 / 8 枚の内
輪 島 市	